



PB-PP
BELGIE(N) - BELGIQUE

4430 ANS

9/196

P 305026

Inform'ELLES

Novembre et décembre 2022



Création de capes avec des phrases assassines créées dans le cadre de la campagne Ruban Blanc à l'antenne de Seraing.

Bulletin de liaison bimestriel édité par Vie Féminine.

Avec le soutien de la Fédération Wallonie-Bruxelles - Service de l'Éducation Permanente.

Editrice responsable : Anne Fontinoy rue Château Massart 11 - 4000 LIEGE

www.viefeminine.be email : liege@viefeminine.be



Vie féminine Liège Régionale



Sommaire 2

Edito 2

Info nationale 3 - 12

- Notre Campagne « Femmes et institutions, jouons la collaboration ! »
- Le congrès
- Violences faites aux femmes : une question de société prioritaire

Info régionale 13-14

- Crée ta cape de super héroïne!
- Retour de la mise au vert

Activités et projets dans les antennes 15-19

- À l'antenne de Ans
- A l'antenne de Aywaille et Verviers
- À l'antenne de Liège et Herstal
- A l'antenne de Verviers

Echos 20-24

- Déménagement—nouveaux locaux à la région
- Les phrases assassines à l'antenne de Seraing
- Le cabaret des 100ans de VF à l'antenne de Aywaille
- Troc Solidaire à l'antenne de Ans

Nos services 25

- Ecole Pluri-Elles
- Mode d'Emploi
- Accueil des Tous Petits

Je me forme, je m'informe 26-27



- Formation accueil à la région
- Formation 120H à Liège

Sommaire

Edito

Edito

A l'approche de la fin d'année, un moment que nous investissons pour toujours dénoncer ce qui pour nous est, toujours intolérable « La violence faites aux femmes ».

Non ! On ne radote pas... La lutte est toujours et malheureusement d'actualité.

Depuis peu nous entrons dans notre campagne et ce pour deux années, nous questionnerons la relation des femmes avec les institutions auxquels elles font appels car trop souvent inaccessibles !.

Et puis viendra un moment très attendu après avoir fêté nos 100 ans. Un congrès identitaire, qui se prépare depuis février 2021, un parcours qui implique des centaines de femmes, pour arriver le 14 octobre 2023 à un positionnement identitaire, pensé, trituré, réfléchis, ensemble debout, partout jusqu'au bout.

Bienvenue dans nos consultations et à tous nos événements de l'année

Anne F.

Permanences juridiques et sociales 28

Calendrier des ateliers et sports 29-30

Renouvellement de ce journal régional 31



Depuis plusieurs mois, nous nous intéressons particulièrement aux relations que les femmes entretiennent avec les institutions, celles-ci questionnées sous l'angle de l'accessibilité réelle.

Les difficultés rencontrées par les femmes concernant les relations qu'elles entretiennent avec les institutions reviennent régulièrement dans le cadre du travail du Mouvement. Et ce depuis plusieurs années déjà. Nous avons d'ailleurs consacré certains projets spécifiques du Mouvement, tels que des projets nationaux fédérateurs à ce sujet: Semaine d'Etude 2013.

Incompréhension, mépris, pressions, etc. les difficultés sont nombreuses. Notons, que ces problèmes se sont exacerbés durant le confinement. Vie Féminine a ainsi été interpellée en interne (par certaines de nos régionales) et en externe (par des collectifs de femmes organisées entre elles ou des femmes isolées) sur la **question spécifique de l'inaccessibilité des services et institutions**.

Les crises sanitaires, économiques et climatiques que nous traversons cristallisent ces problèmes et **dysfonctionnements structurels** et portent significativement atteintes aux Droits des femmes.

Il nous semble aujourd'hui essentiel de :

- *Prendre le temps de mieux identifier et comprendre les enjeux liés aux relations que les femmes entretiennent avec les institutions et plus particulièrement sous l'angle de l'(in)accessibilité.*
- *Encourager et/ou impulser la mise en place de pratiques répondant véritablement aux besoins des femmes.*

C'est pourquoi, nous décidons de nous engager pendant 2 ans (2022 et 2023) dans une campagne nationale consacrée aux relations que les femmes entretiennent avec les institutions. La motivation étant de contribuer à la construction d'un changement de paradigme et d'une amélioration des pratiques



Info nationale

Cette campagne va se diviser en deux volets :

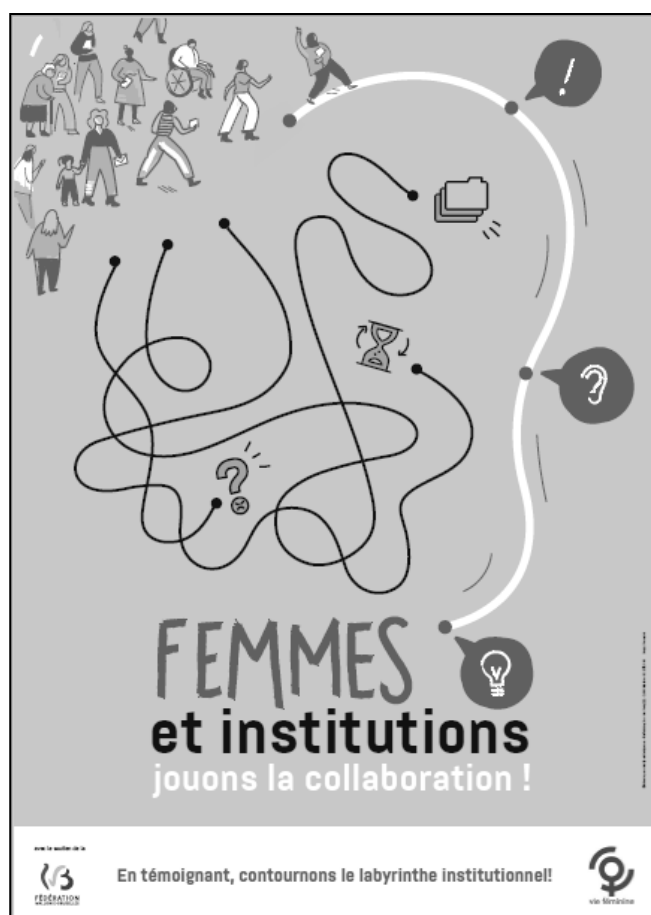
Volet témoignages : se donner le temps et les moyens de récolter la parole de TOUTES les femmes concernant leurs relations avec les institutions, et ainsi tendre vers une objectivation des violences institutionnelles.

Volet action et revendication : identifier les « bonnes pratiques », les postures, les leviers législatifs et institutionnels à tous les niveaux (communal, régional, fédéral) pour contribuer à l'amélioration des pratiques institutionnelles.

Des allées et venues entre ces deux volets de campagne sont bien sûr possibles et envisageables selon, notamment, l'étape de travail dans laquelle se situe le groupe (ex : groupe ayant déjà travaillé ou pas sur la question des institutions, etc.).

Que mettons-nous en place comme outils pour cette campagne ?

Un tract de sensibilisation :



« On dit aux femmes d'aller porter plainte mais... Combien de femmes croit-on quand elles parlent ?! »

« Menacée de perdre mon logement, et de me retrouver à la rue avec mon gosse j'ai demandé une aide urgente, on m'a dit qu'il y avait un délai d'attente de 3 à 6 mois ! »

Les difficultés rencontrées par les femmes dans leurs relations avec les institutions sont nombreuses : longueurs des procédures, incompréhension, jugement, ...
De plus, les crises récentes que nous traversons n'ont fait qu'aggraver ces problèmes et dysfonctionnements structurels.

C'est pourquoi Vie Féminine s'engage dans une campagne consacrée aux relations entre les femmes et les institutions. Notre motivation : construire de meilleures pratiques!

De **septembre 2022 à décembre 2023**, nous serons présentes sur le terrain, partout en Wallonie et à Bruxelles, pour récolter la parole des femmes et travailler avec elles pour créer le changement.

Toi aussi tu vis une situation difficile dans tes relations avec les institutions ?
Tu aimerais en discuter avec d'autres femmes dans un cadre de confiance ?

Viens nous rencontrer!

Plus d'info :
www.viefeminine.be
Facebook : VieFeminine
coordinatrice-nationale-lg@viefeminine.be
02 227 13 00

avec le soutien de la

FÉDÉRATION WALLONIE-BRUXELLES

vie féminine

© 2022 Vie Féminine - Rue de la République 111 - 1050 Bruxelles - 02 227 13 00 - www.viefeminine.be



Info nationale

Celui-ci explique rapidement notre campagne et le premier volet de celle-ci : la récolte de témoignage. Ces témoignages sont la pierre angulaire de cette première année de travail.

Chacune y a accès via internet :

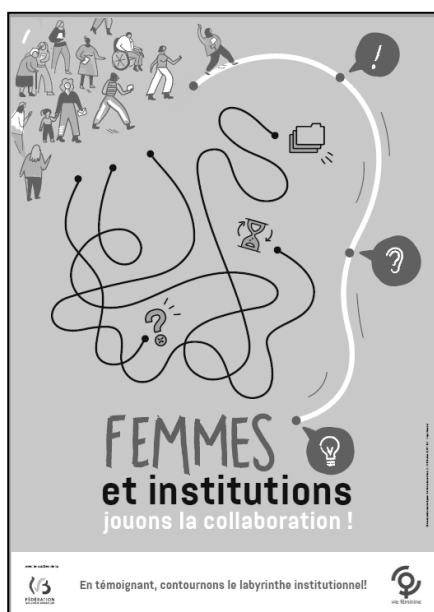
soit grâce au QR code suivant :



soit directement en se rendant sur le site internet de Vie Féminine :

<https://www.viefeminine.be/questionnaire-femmes-et>

Nous avons conscience que toutes les femmes n'ont pas accès aisément à internet ou à répondre à un questionnaire en ligne en français. C'est pourquoi les animatrices d'antenne (et les bénévoles qui le souhaitent) sont disponibles pour aider à remplir avec la personne ou à partir de son récit les questions qui sont posées.



Ce tract est disponible en antenne et en région !

Une affiche de sensibilisation :

Egalement disponible en antenne et en région.



Info nationale

Une fiche mémo :

1 As-tu déjà été en contact avec une ou plusieurs institutions?
Si oui, laquelle/lesquelles?

2 Comment se sont passées tes relations avec cette/ces institution(s)?

3 As-tu déjà vécu une expérience positive dans tes relations avec une institution?
Si oui, pourrais-tu la raconter le plus précisément possible?

4 As-tu déjà vécu une expérience négative dans tes relations avec les institutions?
Si oui, pourrais-tu la raconter le plus précisément possible?
D'après toi, comment l'institution aurait-elle dû intervenir?

5 Et toi, si tu avais le pouvoir de transformer la situation, qu'aurais-tu fait différemment?

Éditrice responsable: Hyacinthe Gigouxon - Vie Féminine, Rue de la Poste, 111 - 1030 Bruxelles - 02 227 13 00 Design: Pouce-pied

Cette fiche mémo reprend les questions qu'on retrouve dans le questionnaire en ligne. Cette fiche mémo n'est pas à destination d'une distribution grand public comme les affiches ou les tracts. Il s'agit ici d'une aide à l'animation pour discuter du sujet avec les femmes et en venir à un dépôt de témoignages, dans le but de récolter la parole de chacune.

Des articles d'Axelle :

Dans les numéros de septembre-octobre 2022 et novembre-décembre 2022, nous avons des articles concernant la campagne, permettant d'apporter plus d'information et/ou d'ouvrir la discussion avec d'autres femmes.

**Vous voulez vous emparer de la campagne ? Vous pouvez contacter votre animatrice d'antenne, ou bien la région ou directement la coordinatrice nationale de la campagne :
Laetitia Genin, coordinatrice-nationale-lg@viefeminine.be**



Info nationale



Vous le savez peut-être déjà, 2023, c'est l'année du Congrès identitaire de Vie Féminine. Ce voyage extraordinaire a déjà vécu plusieurs étapes car de nombreux groupes de travail, composé de bénévoles et travailleuses, ont déjà travaillé à l'intérieur du Mouvement.

Aujourd'hui, nous arrivons à l'étape de la consultation, à la mise en débat. Cette consultation est ouverte à toutes les femmes qui font partie du Mouvement, que ce soit depuis une heure ou bien depuis des décennies.

Mais pour comprendre au mieux ce qui s'est passé jusqu'ici, voici une frise qui reprend toutes les étapes passées et à venir :

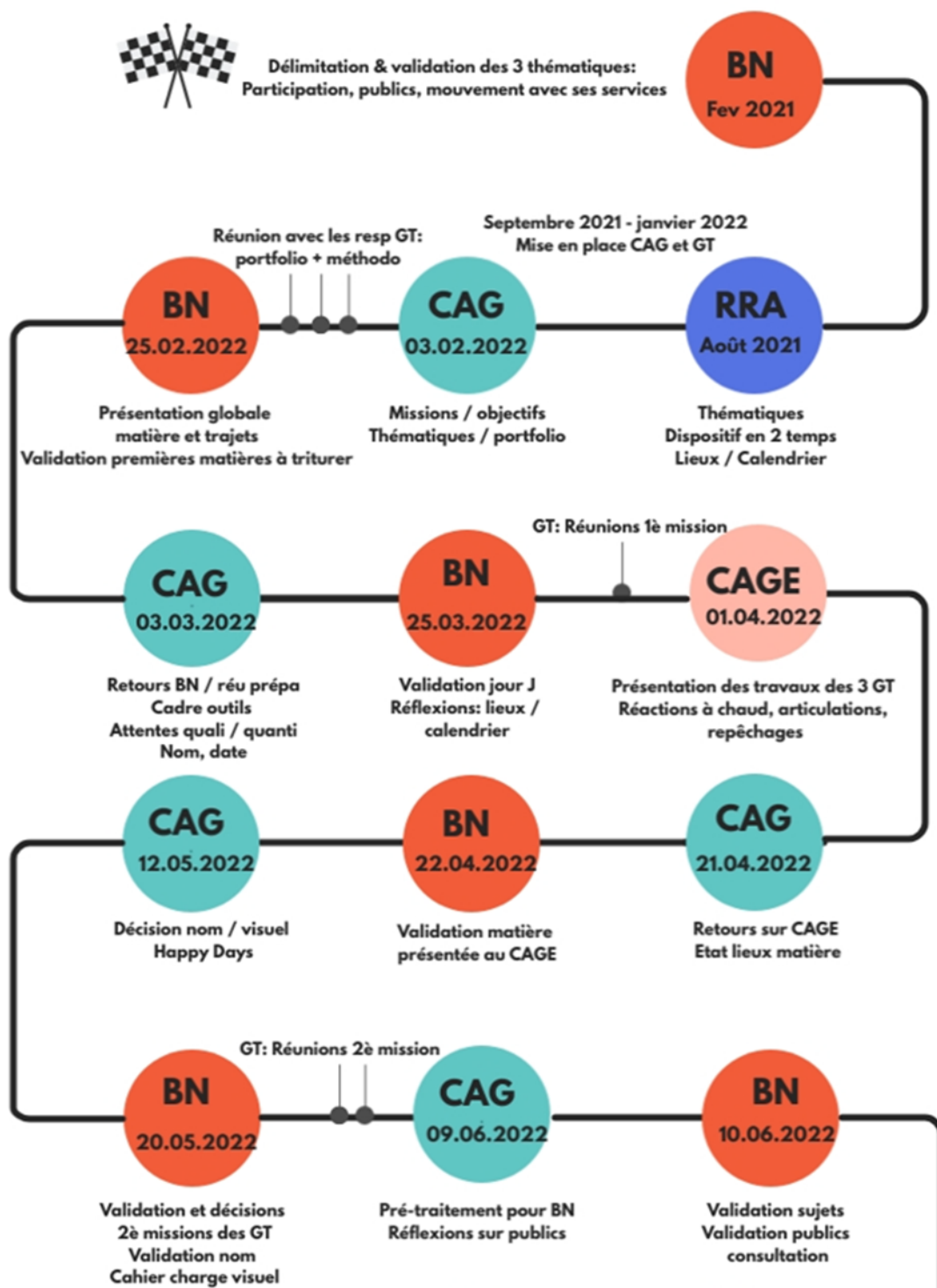
Légendes :



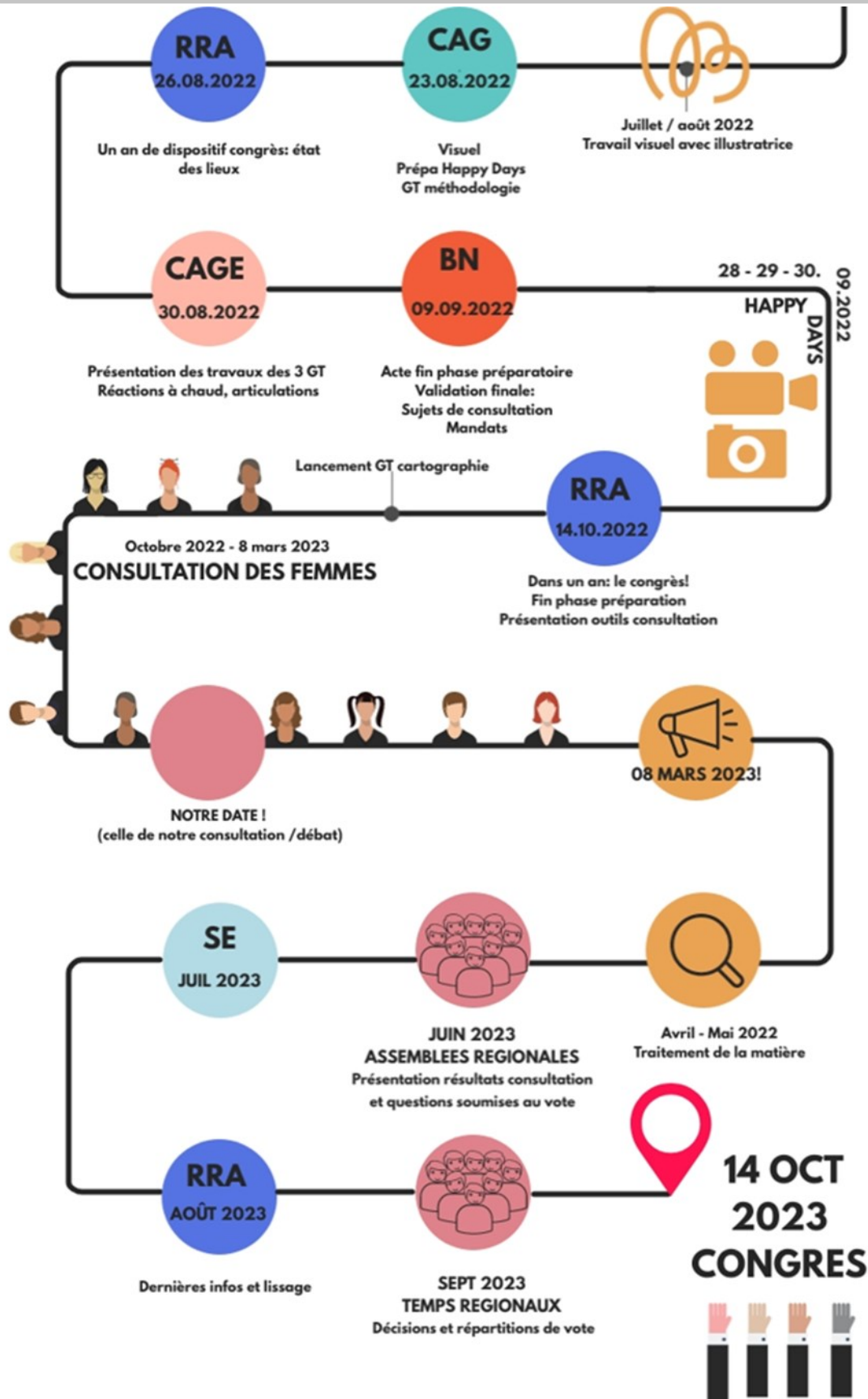
Info nationale



PROCESSUS CONGRES 2021 - 2023

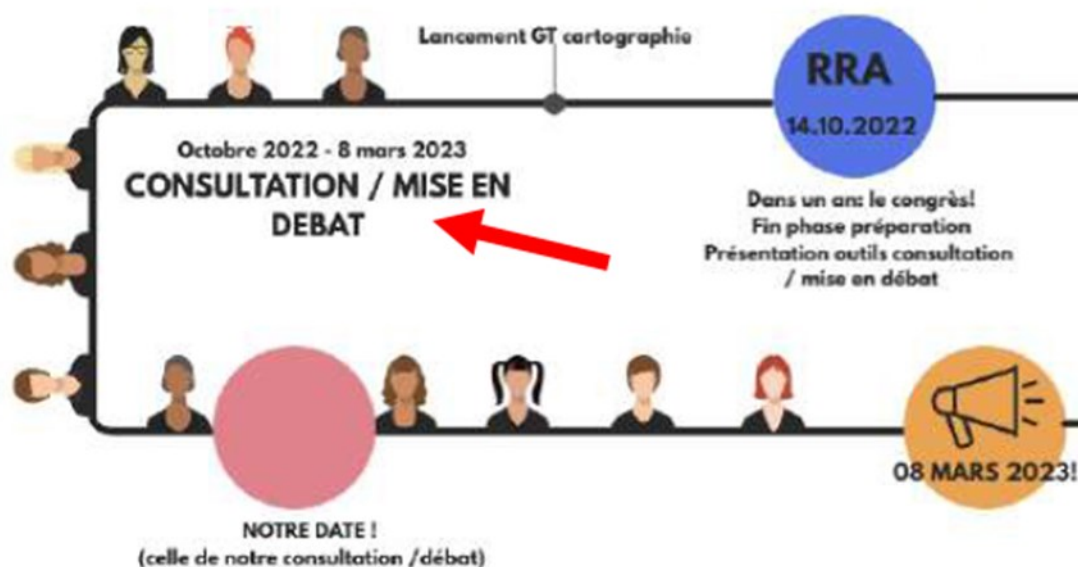


Notre congrès



Info nationale

Notre congrès



Pour cela, nous pouvons profiter d'une petite formation en interne, afin de s'approprier les outils de cette consultation, mise en débat. C'est à la demande, n'hésitez pas à faire signe à l'animatrice de votre antenne ou à la région pour profiter de ce moment si vous le souhaitez.

Ces outils sont à l'heure actuelle disponible dans le cadre d'une animation de groupe:

- Un document permettant de connaître quelques informations à propos des personnes qui participent au débat : cela n'empêche pas l'anonymat du tout ! C'est simplement pour situer l'ancrage de la personne au sein du Mouvement.
- Un questionnaire qui reprend 15 questions de fonds.
- Un roman photo qui illustre (de manière non exhaustive) 6 des 15 questions du questionnaire
- À venir : une petite vidéo !

Tout ce qui sera échangé pendant ces consultations sera noté, et renvoyé au Bureau d'Etude de Vie Féminine qui va faire le travail délicat de trier le matériel récolté dans la parole de chacune, à travers tout le Mouvement.

Cela nous permettra de nous diriger sur l'étape suivante : les assemblées régionales de juin 2023 où nous pourrons profiter des présentations des premiers résultats des consultations !

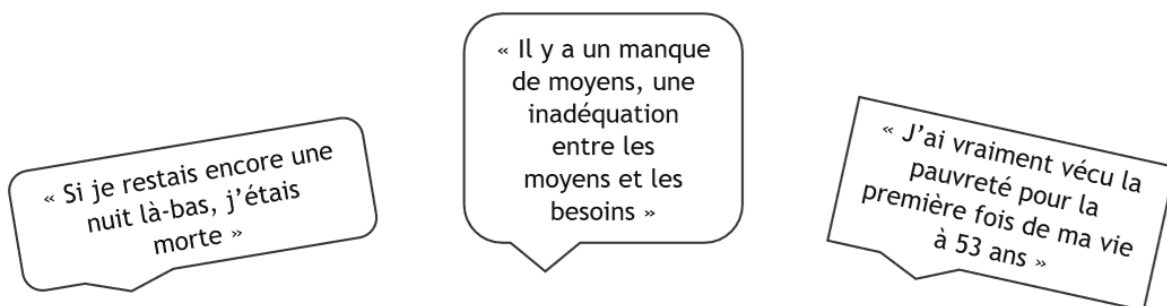
Nous avons hâte de vivre cette mise en débat avec vous, plusieurs séances vont être programmés dès janvier 2023 (parfois en décembre dans certaines antennes) afin de travailler ensemble sur nos représentations du Mouvement, et ce que nous en voulons pour demain.

Un questionnaire est aussi disponible pour celles qui souhaitent répondre individuellement. Contactez le service administratif pour connaître les dates et lieux des consultations organisées dans la région et dans les antennes de Ans, Aywaille, Liège, Seraing et Verviers.



Info nationale

Bruxelles, le 18 novembre 2022.



Communiqué de presse

Violences faites aux femmes : une question de société prioritaire

L'attention et l'action des pouvoirs publics évoluent. Mais ces évolutions sont loin de prendre en compte les répercussions concrètes et les urgences que les femmes victimes de violences rencontrent au quotidien. En cause : la méconnaissance globale des violences mais, aussi et surtout, de leur aspect systémique. Pourtant, la lecture systémique est indispensable, pour que la question ne se résume à un problème interindividuel, quel que soit le type de violences. En ne prenant pas en compte les différents aspects, qu'ils soient économiques, juridiques, temporels ou institutionnels, cette vision fragmentée a de lourdes conséquences.

Face à la situation socio-économique actuelle, de nombreuses femmes se retrouvent contraintes de rester au domicile avec leur conjoint violent. Dans un contexte d'aggravation des difficultés économiques, cette réalité est une urgence politique qui doit être solutionnée. Les questions d'autonomie économique des femmes, tout autant que l'accès au logement, de transit ou plus pérenne sont donc centrales, à tous les niveaux.

La question d'une meilleure prise en charge de la part des institutions se pose également avec insistance, car elle traite d'un enjeu fondamental : la prise en compte des vécus et besoins spécifiques de chacune. Vie Féminine a d'ailleurs lancé une campagne nationale sur ce thème : « Femmes et institutions : jouons la collaboration »¹.

¹ <https://www.viefeminine.be/femmes-institutions-jouons-la>



Porter la revendication d'un traitement global, c'est aussi mettre en lumière deux dimensions essentielles du parcours des victimes : la réparation et la reconstruction, qui sont au cœur des recherches menées par Vie Féminine et qui se déclinent en deux études à paraître, fin novembre 2022. Ces deux études font état des multiples besoins des femmes dans leurs parcours de reconstruction et de réparation, ainsi que leur rapport aux pratiques déjà existantes dans notre société et nos institutions.

Alors, même si de véritables avancées existent, notamment via l'adoption de la loi-cadre contre les féminicides, il est plus que temps de se saisir de la question des violences de manière systémique, et d'impliquer la société dans son ensemble. C'est pourquoi cette année encore, Vie Féminine se rallie à l'appel de Mirabal Belgium et rejoindra, avec les autres associations présentes, la 6e manifestation nationale contre les violences faites aux femmes à Bruxelles, le samedi 27 novembre 2022.

Lors de la manifestation, des femmes du réseau de Vie Féminine, venant d'un peu partout en Wallonie et à Bruxelles, porteront des capes confectionnées par elles-mêmes ou par d'autres femmes de notre réseau. Sur ces capes seront inscrites certaines des revendications inspirées par ces deux études. A travers ces messages, nous souhaitons mettre en avant les stratégies développées par les femmes pour s'en sortir, et interpeller les pouvoirs publics sur le manque de moyens structurels soutenant leurs vies, après les violences qu'elles ont subies.

CONTACTS

Léa De Ruyter

Coordnatrice nationale

coordinatrice-nationale-ldr@viefeminine.be

0478/79 43 60

Laurence Wurtz

Chargée de communication

communication@viefeminine.be

0474/ 98 14 61

Renseignements : <https://www.facebook.com/events/666576374904123>

² Tome 1 : « Réparer les violences conjugales. Au-delà de la justice, une responsabilité collective. »

Tome 2 : « Se réparer, se reconstruire après des violences conjugales : ce que les femmes en disent. »



Info nationale

*Crée ta cape
de super héroïne !*



25 novembre 2022

Vie Féminine Région de Liège vous invite à une journée d'animation inédite pour préparer la manifestation nationale du 27 novembre, pour faire entendre notre voix dans la lutte contre les violences faites aux femmes.

Une matinée sur le thème de la réparation : c'est quoi se reconstruire pour une victime de violences conjugales ? Par quoi ça passe ?

Un temps chaleureux à midi suivi par une après-midi créative où nous customiserons des capes et des pancartes qui seront portées (par vous et par d'autres) lors de la manifestation nationale le 27 novembre 2022 à Bruxelles.

Accueil dès 9h le 25 novembre 2022

Conférence : 9h30

Temps créatif : 13h30 à 16h

Temps de midi : de la soupe sera disponible, Nous vous invitons à amener du pain et du fromage et/ou charcuterie à partager pour un moment convivial !

Vie Féminine Région de Liège
Infos et inscriptions : 04 222 00 33 ou liege@viefeminine.be

ATTENTION : NOUVEAUX LOCAUX !
Rue du Chateau Massart 11, 4000 Liège



vie féminine



Info régionale

Comment va l'équipe de travailleuses de Vie Féminine Liège Seraing Verviers ?

Comme tout le monde, nous avons traversé le maelström à vos côtés de deux ans et demi de Covid. Rien n'a été simple, encore aujourd'hui nous avons parfois des appréhensions à un retour à un confinement, bien que ce spectre s'éloigne chaque jour un peu plus.

Désormais revenues dans nos antennes, nous nous réjouissons de profiter de nos nouveaux locaux régionaux, nous avons le plaisir de vous voir revenir dans les lieux d'animation, de rencontrer des nouvelles femmes, de démarrer de nouveaux projets et d'avancer sur des projets qui avaient subis une pause forcée.

Après plusieurs changements au sein de l'équipe, nous travaillons désormais à la stabilité de notre équipe, toutes ensemble vers un avenir plus serein et plus doux, bien que l'actualité ne soit pas toujours tendre avec les femmes, bien loin de là.

En tant qu'équipe, nous venons de vivre 3 jours de mise au vert, dans les locaux du château provincial de Wégimont, pour parler de nous, notre avenir, notre vision du travail, nos plans de travail.



Un temps nécessaire, ressourçant, dense, et comme toujours à Vie Féminine, qui donne des réponses en amenant des nouvelles questions, c'est ça vivre au sein d'un Mouvement, c'est que rien n'est jamais conclu pour toujours.

Nous sortons de cette mise au vert plus soudées et prêtes à affronter ce nouvel hiver pour arriver sur une année 2023 qui sera rythmée par la perspective du Congrès de Vie Féminine en octobre 2023, par la campagne « Femmes et Institutions » pour deux ans, par des projets d'envergures,, par une fête

(au moins une !) pour fêter nos nouveaux locaux régionaux, par des projets locaux porteurs de sens et riche d'enseignements.

En bref et pour faire simple, nous sommes là, contre vents et marées, nous l'avons déjà prouvé, et cela n'est pas prêt de s'arrêter.

Sandy Simoni, Responsable adjointe régionale



Info régionale

Activités et projets à l'antenne de Ans

Un espace pour les femmes, par les femmes

- * Un lieu d'accueil et d'écoute
- * Des groupes de discussion
- * Des activités créatives
- * Un espace pour pratiquer le français
- * Des information sur vos droits
- * Et tout ce que vous voulez en faire!



Investig ta santé



Un espace pour échanger nos savoirs, pour chercher ensemble l'information qui répond à nos questions, pour prendre conscience qu'on a le choix, pour oser agir sur notre santé!

le 1er lundi de 13h30 à 15h30

Les 7 novembre , 5 décembre 2022

Les causeries

Un espace pour pratiquer le français entre femmes

**Tous les mardis matin (sauf vacances scolaires)
de 9h30 à 12h**

Le groupe Actu

Rencontres , activités et débats
autour des questions d'actualités

Deux jeudis par mois de 13h à 15h30

**Les 10 et 24 novembre,
Le 1, 14 (au matin)
et le 22 décembre 2022**



N'hésitez pas à visiter
la page Facebook de
notre antenne de Ans



Antenne de Ans rue du Ruisseau n°2 à 4430 Ans :
Julie Culot ☎0478/79 43 73
antenne-ans@viefeminine.be
Julie Vie Féminine Ans

Des ateliers créatifs

à Ans

Atelier Tricot
« Le Fil en Folie »
Le mardi
de 18h30 à 21h
1x semaine
Contact :
☎04/278 03 04
Bernadette Truyens

à Ans

Atelier Créatif
Pour découvrir différentes
techniques d'Art plastique
Le 3ème vendredi du
mois
de 13h à 16h
Contact :
☎0498/56 40 87
Maelle Biron



à Allieur

Atelier Couture
Le jeudi
de 18h30 à 21 h 30
Contact :
☎04/286 16 36
Josée Sanson

à Allieur

Atelier
« Custo'fringues »
Couture et tricot
Le mercredi de 9h à
12h
1x semaine
Contact :
☎04/278 03 04
Bernadette Truyens

à Ans

Atelier Tricot
En partenariat avec
la Maison Médicale La Légia
Rue Gilles Magnée, 124
à Ans
Un lundi sur deux
de 13h30 à 15h30
Contact : ☎04/278 03 04
Bernadette Truyens

Des groupes locaux :

Allieur : (1 jeudi matin/mois) : contact : Camille Moors ☎04/246 11 93

Haut Douy : (2 mardis après-midi/mois) : contact : Ninette Randazzo ☎0486/ 78 65 69

Du sport :

Atelier Stretching : (Le Lundi de 19h45 à 20h45) : au cercle
St Marie rue de l'Yser 236 à Ans

Contact : Anne Marie Gilliard ☎04/263.34.75



Antenne de Ans rue du Ruisseau n° 2 à 4430 Ans :
Julie Culot ☎0478/79 43 73
antenne-ans@viefeminine.be



Julie Vie Féminine Ans

Activités et projets à l'antenne de Aywaille et Verviers



Atelier couture

Le mardi de 13h à 16h (hors vacances scolaires)
Avenue de la République française, 6 à Aywaille
Infos et inscriptions : 04/369.21.86



N'hésitez pas à visiter
la page Facebook de
notre antenne
de Aywaille



N'hésitez pas à visiter
la page Facebook de
notre antenne
de Verviers



Table de conversation en français



Le mercredi
de 09h30 à 12h30
Rue Xhavée, 7 à Verviers

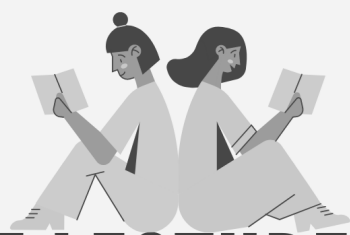
Infos et inscriptions :
0474/982.965
antenne-verviers@viefeminine.be



Antenne d'Ourthe-Amblève :
Nathalie ☎0474/98 29 65
rue de la République 6 à 4920 Aywaille antenne-aywaille@viefeminine.be

 Vie Féminine Ourthe-Amblève

Activités et projets à l'antenne de Liège



CLUB DE LECTURE

DEUX FOIS PAR MOIS
En non-mixité

INFOS ET INSCRIPTIONS

0474 98 29 26

antenne-liege2@viefeminine.be





vie féminine

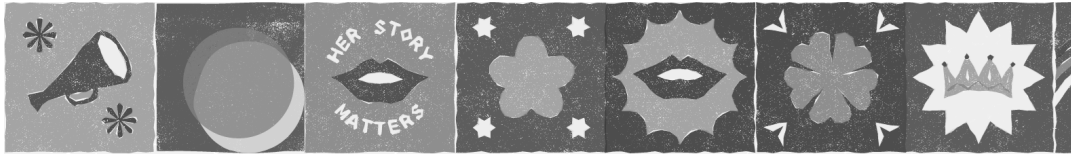
N'hésitez pas à visiter
la page Facebook de
notre antenne de Liège



vie féminine

Antenne de Liège et Herstal :
Madeleine ☎ 0474/98 29 26 et et Mariame: ☎0474/98.29.27
rue Louis Jammes 36/01 à 4020 Liège
antenne-liege2@viefeminine.be et antenne-liege@viefeminine.be
 Madeleine Vie Féminine  Mariame VF

Activités et projets à l'antenne de Liège



AU LOCAL DE VIE FÉMININE RUE LOUIS JAMME 36, 4020 LIÈGE :



CLUB DE LECTURE

UN MERCREDI SUR DEUX DE 10H À 12H
(ACCUEIL DÈS 9H30)

CONTACT : MADELEINE 0474/98 29 26
ANTENNE-LIEGE2@VIEFEMININE.BE

TABLE DE CONVERSATION EN FRANÇAIS

LE MARDI DE 9H30 À 12H

CONTACT : MARIAME 0474/98 29 27

CINÉ CLUB

UNE FOIS PAR MOIS ON SE REND AU CINÉ VISIONNER UN BON FILM
ET ENSUITE ON EN DISCUTE AVEC NOS LUNETTES FÉMINISTES !

PRIX PRÉFÉRENTIEL

PLACE LIMITÉ POUR CHAQUE SORTIE

CONTACT : MARIAME 0474/98 29 27

CONTACT: MADELEINE 0474/98 29 26

GROUPE DE FEMMES

ON SE RÉUNI EN PRÉSENTIEL ET EN VISIO
POUR SE RENFORCER EN TANT QUE FEMMES RACISÉES
REJOINS - NOUS !

CONTACT : MARIAME 0474/98 29 27

PERMANENCES JURIDIQUES ET SOCIALES

SUR RENDEZ-VOUS

CONTACT : TESSA 0472/72 22 93
PERMANENCE-SOCIALE-LIEGE@VIEFEMININE.BE



NOUS RECHERCHONS UNE OU DES **BÉNÉVOLES POUR DES ATELIERS
D'ALPHABÉTISATION EN FRANÇAIS,**
SI INTÉRESSÉE(S) : 0474/98 29 27



N'hésitez pas à visiter

la page Facebook de
notre antenne
de Liège



Antenne de Liège et Herstal :
Madeleine ☎ 0474/98 29 26 et et Mariame: ☎0474/98.29.27
rue Louis Jammes 36/01 à 4020 Liège
antenne-liege2@viefeminine.be et antenne-liege@viefeminine.be
 Madeleine Vie Féminine  Mariame VF

Déménagement—Nouveaux locaux à la région

Ca y est !

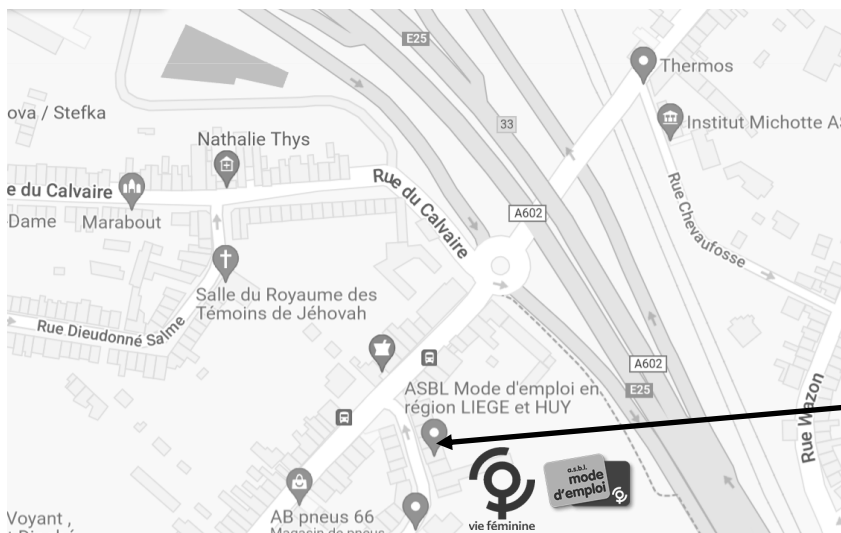
Nous avons l'immense plaisir de vous accueillir dans nos nouveaux locaux

Rue château Massart numéro 11 à 4000 LIEGE

Nous sommes installées avec l'équipe et le service Mode d'emploi.

Nous allons pouvoir rencontrer des nouvelles femmes et surtout démarrer de nouveaux projets.

Pour venir nous rejoindre :



Rue Château Massart 11



En bus : comme d'habitude : avec le bus numéro 53 et 61. Juste un arrêt plus loin.



Echos

Les phrases assassines à l'antenne de Seraing

Dans le cadre de la campagne Ruban Blanc, Vie Féminine Seraing, Rêv'Elles et le service Prévif de la Ville de Seraing ont mené un projet commun sur les phrases assassines.

Chez Vie Féminine, le groupe de réflexion de l'antenne de Seraing s'est réuni ce mardi 15 novembre, pour une réflexion collective sur la thématique.

Une phrase assassine, c'est une phrase a priori anodine, une phrase parfois entendue au quotidien. Elle est souvent dite sans colère et n'est pas spécialement agressive. Mais c'est aussi une phrase blessante, qui laisse parfois des traces en nous, des failles dans notre estime de nous.

A partir d'un photolangage de la valisette violences, nous avons partagé les phrases assassines entendues et les émotions liées à celles-ci.

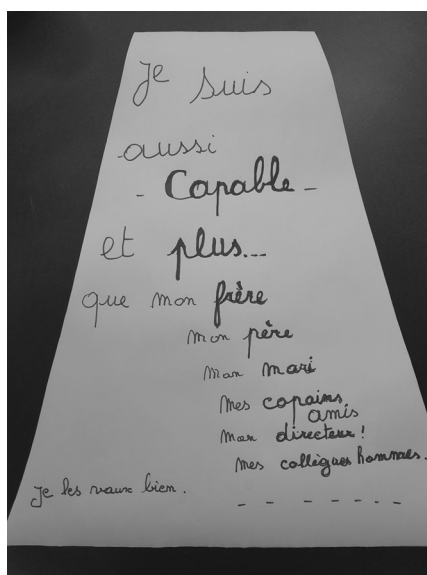
Sur les 12 femmes que nous étions autour de la table, 10 avaient subi des remarques concernant leur poids. Sans mauvais jeu de mots, nous avons senti le poids de la grosse phobie ordinaire de notre société ! Les remarques entendues dans l'enfance ont révélé également comme ce que nous entendons enfant peut être blessant et parfois se révéler être des prédictions créatrices malheureuses...

La continuité de ce projet, c'est une campagne de sensibilisation sur Radio Prima (à écouter sur 107.4 FM ou via leur site internet www.radioprima.be). Du 25 novembre au 6 décembre, le projet sera mis en avant plusieurs fois par jour, les auditrices et auditeurs entendront les phrases assassines qui sont sorties dans les groupes. L'objectif est que la personne doit se remettre en question et prenne conscience que les mots peuvent énormément blesser.

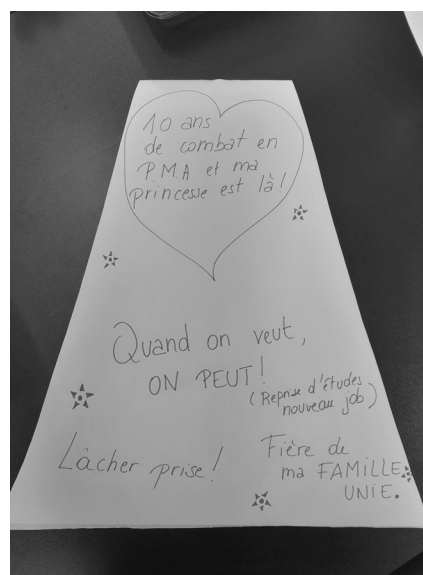
Pour terminer dans l'esprit constructif et renforçant de nos rencontres, nous avons poursuivi l'animation avec les phrases de (re)construction, celles qui nous renforcent, celles qu'on nous a dites ou celles qu'on se dit soi-même, parce que nous sommes toutes de super héroïnes ! Ecrites, dessinées, imagées sur nos capes en papier, elles serviront de modèles pour les capes en tissu que nous réaliserons et porterons lors de la manifestation nationale du 27 novembre.

Pour faire fièrement front avec toutes les autres super héroïnes de Vie Féminine !

Tu n'es rien sans moi



T'es blonde ou quoi?



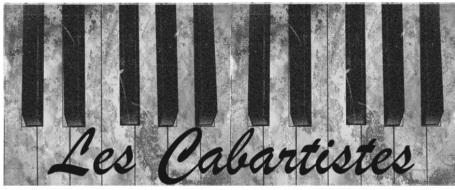
Grosse patate

En photos, les phrases sélectionnées pour l'enregistrement chez Radio Prima et quelques capes créées lors de l'animation !



Echos

Le cabaret des 100ans à l'antenne de Aywaille



Les Femmes sont l'Avenir des Femmes

Cent ans de Vie Féminine

Le 11 novembre, au Foyer Culturel de Sprimont, nous avons eu le plaisir de fêter les Cent ans de Vie Féminine.

Vous avez été nombreuses et nombreux à partager ce moment qui a été pour nous l'occasion de nous souvenir de toutes les femmes qui comme des passeuses ont construit les cent années passées.

Cette soirée a été illuminée par la prestation
des *Cabartistes* :

Cécile GIACCOMELLI-BREVERS (mis en scène)

Marie-Paule LUX

Joëlle PISCELLI

Christiane VRANCKEN

Chantal LAROCHE

Myriam DETHYSE

Chiara MACHIELS

Philippe CARPENTIER

Christiane DONNAY (au piano)



Grâce à leur engagement dans le projet et leur ténacité lors des répétitions, ils nous ont offert un spectacle rempli d'humanité et d'émotion.

Le choix des textes et l'interprétation de ceux-ci nous ont balancés entre rire, frisson, indignation et espoir.

Pour cet instant partagé, nous remercions chaleureusement les artistes et le public, mais aussi toutes les femmes présentes et absentes qui chaque jour inspirent le mouvement.

Nous espérons vous retrouver à l'avenir au détour des chemins menant à l'émancipation, à l'autonomie et à la liberté des Femmes.



Echos

Troc Solidaire à l'antenne de Ans



En pleine préparation pour le troc solidaire de dimanche au centre culturel d'Alleur .

Après deux ans d'attente, ce Dimanche 20 novembre au Centre culturel d'Ans, Vie Féminine Ans organisait à nouveau le Troc solidaire au coté du Repair café.



Merci à toutes les bénévoles impliquées. L'expérience fut tellement bonne qu'on le réorganisera peut être à nouveau au Repair café du printemps, le 14 mai . On verra ce que dit l'équipe de bénévoles .



Echos



Mode d'Emploi

Pour tous renseignements : Mode d'emploi - Liège

rue Château Massart 11 à 4000 Liège

☎ 04 / 222 95 86 - Gsm : 0492 / 774 979 -
www.modedemploiasbl.be E-mail: modedemploilge@viefeminine.be



Ecole Pluri-Elles - Rue de Souvret, 71/011 - 4000 Liège

☎ : 04/232 20 66 - Fax : 04/232 20 66

ecoleplurielles.lg@skynet.be

: www.ecoleplurielles.be

L'école Plurielles est un établissement de promotion sociale pour adultes dans le domaine de l'aide et des soins aux personnes.

Types de formations : auxiliaire de l'enfance— Aide-familiale—Esthéticienne sociale— Pédicure sociale - Assistant pharmaceuticotechnique— Caissière vendeuse -réassortisseuse à Spécialisation aide familiale à destination des aides soignantes.

Accueil des Tout Petits Rue d'Amercoeur 55 à 4020 Liège



***/ Accueil des tout-petits.
Service d'accueillantes d'enfants conventionnés

☎ 04/296 10 10 - liege@adtp.be www.adtp.be

est un service agréé par l'Office de la Naissance et de l'Enfance. Elle a pour objectif d'assurer l'accueil des enfants de 0 à 6 ans et organisé au domicile d'une accueillante d'enfants conventionnée ou salariée ou dans un co-accueil. C'est une ASBL créée en 1976 à l'initiative de Vie Féminine.

L'accueil des tout-petits encadre 231 accueillantes et 5 antennes sur les régions de Liège, Aywaille, Huy-Région du Condroz, Waremme et Hannut.

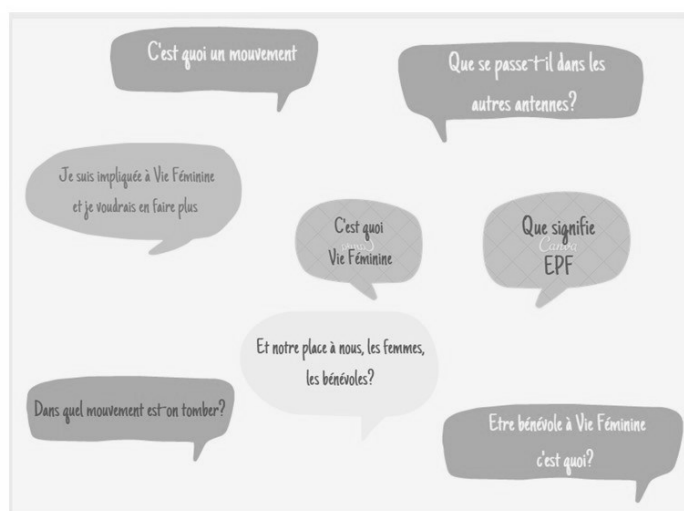


Formation accueil !

lundi 28 novembre et vendredi 2 décembre 2022
de 9H à 12H30

Destinée aux bénévoles
et à toutes celles intéressées et impliquées
dans des projets ou activités

À Vie Féminine



Lieu de la formation : Dans les nouveaux locaux de Vie Féminine
Région de Liège rue Château Massart 11 à 4000 Liège

Inscription indispensable : ☎ 04/222 00 33
ou Julie Culot : 0478/79 43 73

Editrice responsable : Anne Fontinoy rue Château Massart, 11
à 4000 LIEGE



Je me forme, je m'informe



120 HEURES POUR L'ÉGALITÉ !

*Pour un féminisme solidaire
et intersectionnel*



Formation à Liège
Janvier - Juin 2023

Avec le soutien de

FÉDÉRATION
WALLONIE-BRUXELLES


vie féminine

UNE SOCIÉTÉ TOUJOURS INÉGALITAIRE

Nous vivons dans une société démocratique qui réaffirme souvent les principes d'égalité entre hommes et femmes. Beaucoup de progrès ont été réalisés depuis les années 70 et les femmes ont pu massivement entrer sur le marché du travail et dans les universités, elles ont pu ouvrir leur compte en banque, maîtriser leur fécondité...etc. De nombreuses institutions ont été créées pour défendre et promouvoir l'égalité. Si bien que de nombreuses personnes pensent que l'égalité est acquise !

Pourtant, dans les faits, des inégalités importantes subsistent entre hommes et femmes : précarité importante des femmes, persistance des stéréotypes sexistes, charge mentale, accès inégal aux droits reproductifs et sexuels, violences conjugales... Dans notre contexte socio-économique de crise, les «mesures d'austérité» prises ont un impact particulièrement désastreux sur la vie des femmes. Ces mesures qui s'attaquent aux plus vulnérables alimentent un racisme rampant qui brise les élan de solidarité possibles.

Dans ce contexte, Vie Féminine vous propose une formation politique pour mieux comprendre les enjeux de l'égalité entre les femmes et les hommes et développer des stratégies pour renforcer les droits des femmes dans la société.

QUE POUVEZ-VOUS ATTENDRE DE CETTE FORMATION ?

- Découvrir des réalités de vie de femmes et des grilles de lecture féministes.
- Développer une capacité à passer des constats et analyses de société à des réflexions et actions en faveur d'une société plus égalitaire et juste.



Je me forme, je m'informe



FÉMINISMES SOLIDAIRES : OUTILS POUR DÉCODER, LEVIERS POUR AGIR !

Cette formation vous donnera des outils pour développer une analyse des différentes inégalités vécues par les femmes aujourd'hui, à travers les notions de patriarcat, de capitalisme et de racisme comme systèmes de dominations: comment coexistent-ils et se renforcent-ils au détriment des femmes? Comment impactent-ils la vie des femmes ?

Ces modules permettent de découvrir les luttes et les droits revendiqués par les femmes ici et ailleurs, des combats d'hier et d'aujourd'hui. Qu'est-ce qui fonde une construction identitaire spécifique aux femmes ? Quelle incidence les parcours migratoires ont-ils sur la vie et l'identité des femmes ? Quels sont les enjeux et défis de solidarité entre toutes les femmes ? Ces temps formatifs permettent de découvrir les féminismes dans leur diversité et de débattre des grands enjeux actuels et futurs de la solidarité entre les femmes.

Nous aurons également l'occasion de découvrir des actions inédites faites au sein du mouvement ou ailleurs, afin d'en retirer des idées, de l'inspiration et des réflexes pour enrichir nos pratiques.

Une formation qui nous invite à «chausser» des lunettes féministes avec approche intersectionnelle pour analyser la société et nous positionner afin d'agir !

CALENDRIER

20 janvier, 27 janvier
03 février, 10 février, 17 février
10 mars, 17 mars, 24 mars, 31 mars
07 avril, 14 avril, 21 avril, 28 avril
26 mai, 02 juin, 09 juin, 16 juin, 23 juin

HORAIRE

9h30 - 16h30

LIEU

Vie Féminine Liège-Seraing-Verviers
Rue du Château Massart II, 4000 Liège

Frais de participation

Membres de Vie Féminine : la formation est gratuite
Non-membres : 100 €, à verser sur le compte 799-5500176-84, en précisant "Formation 120h pour l'égalité Liège 2023"

Coordination et renseignements :

Solange Umuhoza

Tél. : 0474 98.29.51

E-mail : chargee-formation@viefeminine.be

INSCRIPTION :

Avant le 13 janvier 2023, en contactant :

- La responsable de votre région
- Le service formation de Vie Féminine : chargee-formation@viefeminine.be

ER : Hyacinthe Gigounon, Vie féminine - 111, rue de la Poste - 1030 Bruxelles



Je me forme, je m'informe



vie féminine

Permanences sociales

Seraing

2e LUNDI
DU MOIS

09/05 & 13/06

Rue Goffard 23
4100 Seraing

Ecole Pluri-Elles

2e LUNDI
DU MOIS

23/05 & 20/06

Rue 4e Juvret 71
4000 Liège

Liège

1er & 3e MARDI
DU MOIS

03/05, 17/05, 07/05 & 21/06

Rue Louis Jamme 36/01
4020 Liège

Ans

1er & 3e MERCREDI
DU MOIS

4/05, 18/05, 01/06 & 15/06

Rue du Ruisseau 2
Coin de la Place Nicolaï
4430 Ans

Huy

4e MARDI
DU MOIS

24/05 & 22/06

Rue Montmorency 1
4500 Huy

Waremme

2e MERCREDI
DU MOIS

11/05 & 08/06

Rue de Sélys Longchamps 84
4300 Waremme

Permanences sociales
individuelles gratuites,
pour répondre aux besoins
de toutes les

**Liège, Seraing, Ans, Huy et
Waremme.**

Une **assistante sociale**
pourra répondre à vos
questions, vous aiguiller dans
vos démarches en matière
d'**aide sociale, de
logement, d'accès au
travail, de droit de séjour et
de droit de séjour et
d'asile, de regroupement
familial, de nationalité, de
victimes de violences
conjugales...**



Contact

Pour un rendez-vous ou des informations

@ permanence-sociale-liege@viefeminine.be

📞 04 72 72 22 93 (ou via 📱 Whatsapp)

Ou laisser un message dans la **boîte à message** prévue
à cet effet, l'assistante sociale vous recontactera



vie féminine

Permanences juridiques et sociales

Calendrier des ateliers dans nos antennes

Ans : Atelier Tricot «Le fil en folie» Le mardi de 18h30 à 21h
Contact : Bernadette Truyens ☎04/278 03 04

Ans : Atelier « Custo'fringues » couture et tricot : le mercredi de 9h à 12h
Contact : : Bernadette Truyens ☎04/278 03 04



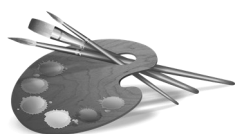
Alleur : Atelier couture : le jeudi de 18h30 à 21h30
Contact : Josée Sansom : ☎04/286 16 36

Remouchamps : Atelier couture : le mardi de 13h à 16h
Contact : Alice Delbeque : ☎04/369 21 86

Atelier Cuisine : Reprise de l'atelier :
Contact :



Glons : Atelier échange de savoirs : le lundi de 19h30 à 22h
Contact : Josée Sansom : ☎04/286 16 36



Flémalle : Atelier peinture : le mardi de 19h à 22h
Contact : Jacqueline Mélard : ☎04.224 36 32

Aux Trixhes : Atelier de créativité : le mardi de 13h30 à 16h30
Contact : Marcelle Streel : ☎04/275 05 94

Seraing : Pédicure médicale : le dernier mardi du mois
Contact Carole : ☎04/336 17 82

Seraing : Coiffure sociale : le vendredi matin et deux mercredis par mois
Contact Carole : ☎04/336 17 82



Micheroux : Atelier Art Floral : Un mercredi par mois à 19h30
Contact : Brigitte Schleck : ☎04/377 31 46



Info régionale

Calendrier des sports dans nos antennes

Ans : Stretching Cercle St Marie le lundi de 19h45 à 20h45
Contact : Anne Marie Gilliard : ☎04/263 34 75

Remouchamps : Gym douce : le mercredi de 8h45 à 9h45 ou 10h à 11h
Contact : Claude Joiris : ☎04/384 73 32

Oupeye : Stretching : Le mardi de 20h à 21h
Contact : Anne Govaers : ☎04/264.51.50

Oupeye : Gym douce : le mardi de 9h30 à 10h30
Contact : Gisèle Borensztein : ☎04/264.60.25

Liège : Yoga : le mercredi de 10h à 11h
Contact : Isabelle Giaux : ☎0479/26 96 60

Angleur : Gym douce : le vendredi de 10h30 à 11h30
Contact : Marie Rose Wolwertz : ☎0470/83 37 70

Romsée : Fitness le mardi de 18h30 à 19h30
Contact : Geneviève Rademaker : ☎0494/33 68 09

Romsée : Gym d'entretien : le mardi de 19h30 à 20h30
Contact : Geneviève Rademaker : ☎0494/33 68 09

Retinne : Gym Douce : le mardi de 14h à 15h
Contact : Simone Goffard : ☎04/358.57.82

Micheroux : Gym douce : le jeudi de 9h30 à 10h30
Maggy Perrick : ☎04/377 23 80

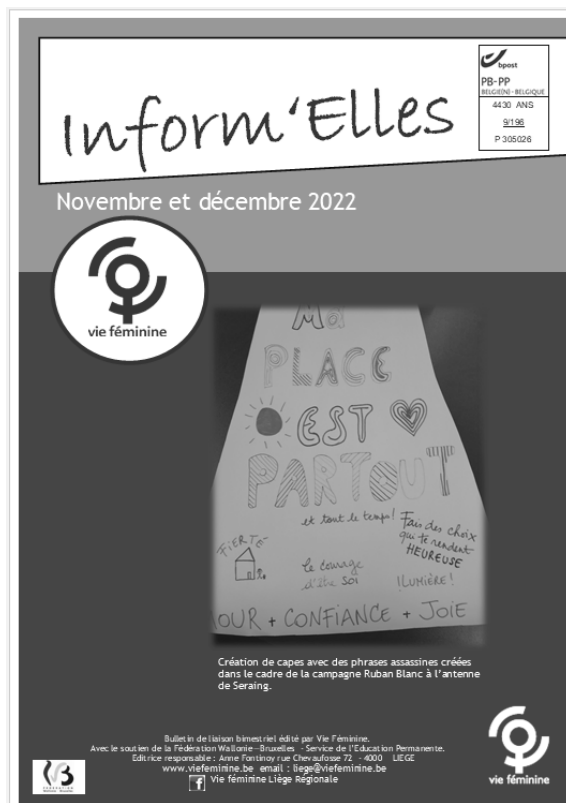
Gemmenich : Marche pedestre : le mardi de 14h à 16h
Contact : Anne Marie Paulus : ☎0498/54 64 38



Info régionale

Renouvellement de votre journal régional

Vous recevez notre journal régional **Inform'Elles**.



Ce journal est un outil de communication de Vie féminine région de Liège-Seraing-Verviers à destination des femmes relais de notre mouvement.

Sachez que pour 2023 nous augmenterons le prix pour cet outil. Celui-ci passera de 5 à 8€.

Si vous souhaitez qu' Inform'Elles vous parvienne toujours en 2023 par voie postale merci de verser 8 € pour le 31 décembre sur le compte :

BE86 7925 5018 3850
avec la communication « Inform'elles 2023 ».

Si vous le recevez via votre section locale vous n'avez rien à faire.

Aux responsables de sections : merci de communiquer les changements éventuels pour fin janvier 2023 au plus tard.

Si vous souhaitez le recevoir gratuitement par mail merci de nous communiquer votre adresse mail dans les plus brefs délais.

En cas de problème n'hésitez pas à nous contacter !

Merci de votre compréhension.

Véronique Chastreux

Si vous souhaitez soutenir notre travail de rédaction du journal régional, vous pouvez faire un don à partir de 5 €.

En communication « Don pour Inform'Elles 2023 ».

D'avance merci.



Renouvellement de ce journal régional



100% concernée

Vie Féminine, j'adhère!

Pour devenir membre : 24€/an

à payer soit :

=> Auprès de votre sectionnaire si vous êtes membre dans une section ou désirez le devenir.

=> Sur le compte cotisation de Vie Féminine :

BE33 7775 9958 3146



Fontinoy, responsable,
Sandy Simoni, responsable adjointe


Siège administratif :

Anne et Véronique
pour l'accueil et la logistique

Rue Chevaufosse, 72 4000 LIEGE
liege@viefeminine.be

Permanences : ☎ 04/222.00.33

Tous les lundis mardis et jeudis de 9h à 15h

 Vie Féminine Région de Liège


Antenne de Ans :
Julie ☎ 0478/79.43.73
rue du Ruisseau 2 à 4430 Ans
antenne-ans@viefeminine.be

 Julie Vie Féminine Ans

Antenne de Liège et Herstal :
Madeleine ☎ 0474/98 29 26
antenne-liege@viefeminine.be

et **Mariame:** ☎ 0474/98.29.27
antenne-liege2@viefeminine.be
rue Louis Jammes 36/01 à 4020 Liège

 Madeleine Vie Féminine

 Vie Féminine liège—Outremeuse

Antenne d'Ourthe-Amblève :
Nathalie ☎ 0474/98 29 65
Avenue de la République 6 à 4920 Aywaille
antenne-aywaille@viefeminine.be

 Vie Féminine Ourthe-Amblève

Antenne de Seraing :
Carole ☎ 493/15.57.45
rue Goffard 23 à 4100 Seraing
antenne-seraing2@viefeminine.be

 Vie Féminine Seraing

Antenne de Verviers :
Nathalie ☎ 0474/98 29 65
rue Xhavée 7 à 4800 Verviers
antenne-verviers@viefeminine.be

 Vie Féminine Verviers

Permanences sociales et juridiques:
Tessa ☎ 0472/72.22.93
permanence-sociale-liege@viefeminine.be

Vous souhaitez recevoir ce bulletin régional :

Inform'Elles

**Participation de 8€ par an, à verser sur
le compte : BE86 7925 5018 3850**